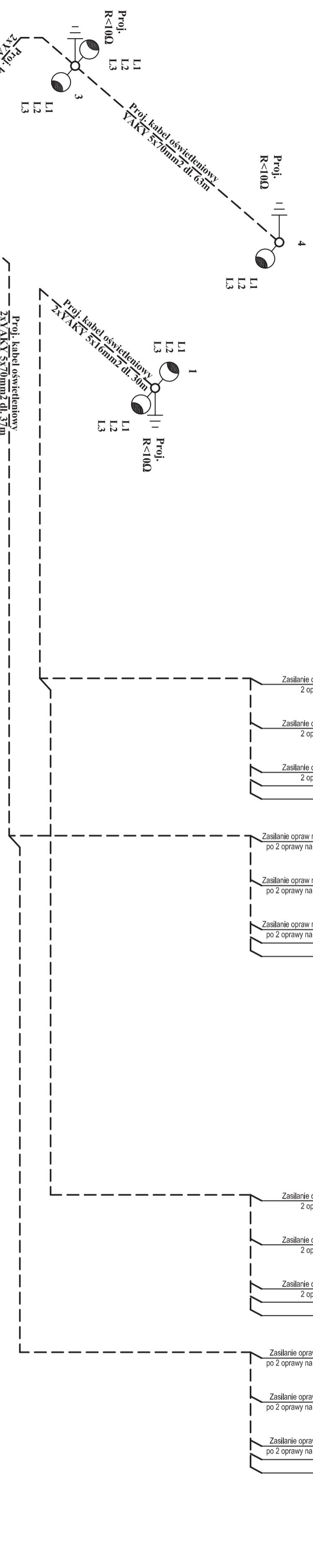
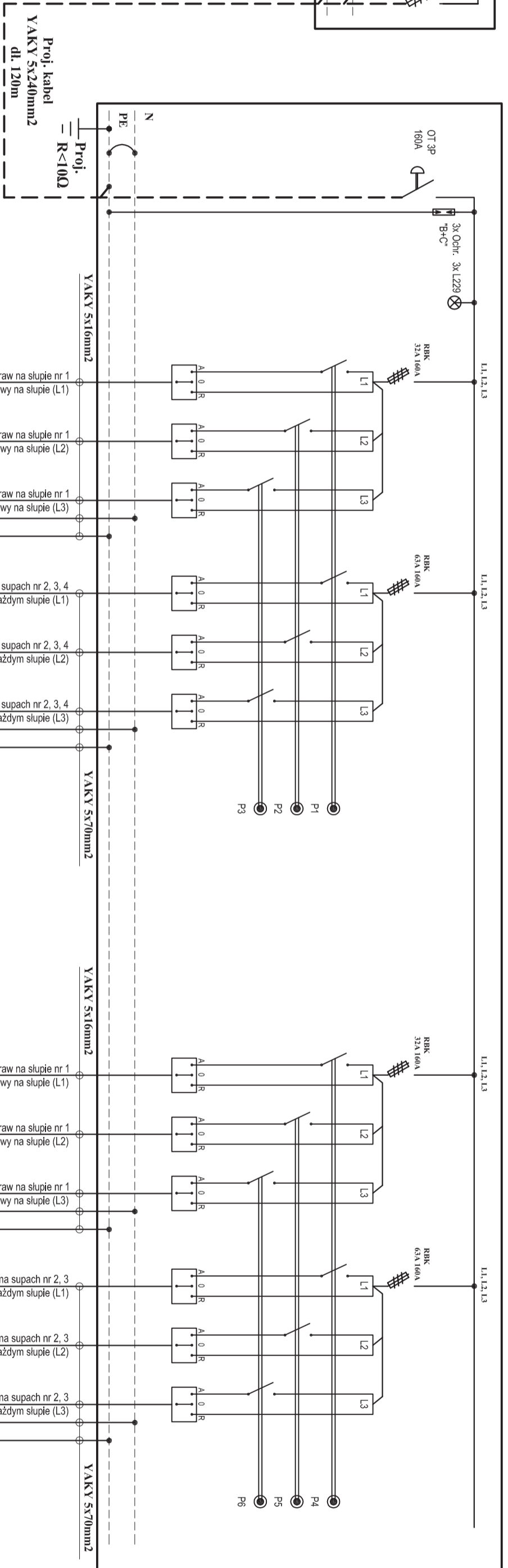
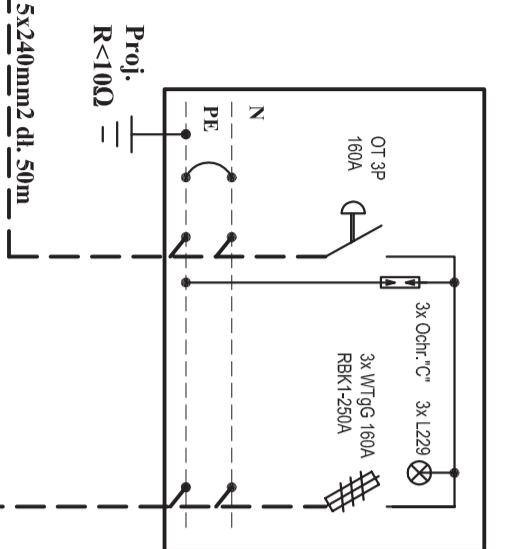
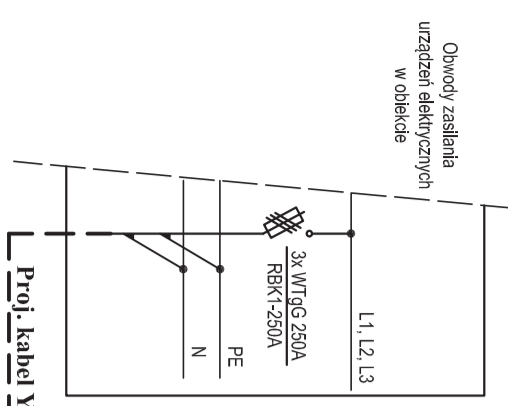


Metodyca rozdzielnic główna obiektru RVM
z rozdzielniczy wyprowadzi nowy oswod
odobudowac zabezpieczanie RBK-1 250A
rozdzielczk wyposadyzyc we wkadki W19S 3x200A

Proj. tablica sterowania
oswietleniem w podziemiu
Zalozcz - wylicz
+ zabezpieczenie

Proj. zabezpiecz. ZK na obkiele noziska
punkt zasilenia i sterowania oswietleniem
Mozliwosc zalozzenia oswietlenia przydzialami
Przydzial za drzewkami na bluzczk



A: 60-684 Poznan, os. Wl. Jagiellay 26/31		PL+
T: +48 610 953 648		
E: info@plplus.pl		
W: www.plplus.pl		ELEKTRYCZNA
Wskaznik opoznowania dzialania: 10 dni roboczych (z wyjatkiem dni wolnych i dni swiata). Wskaznik opoznowania dzialania: 10 dni roboczych (z wyjatkiem dni wolnych i dni swiata). Wskaznik opoznowania dzialania: 10 dni roboczych (z wyjatkiem dni wolnych i dni swiata).		
projektant: mgr inz. Marek Jarczyński		
mgr inz. Marek Jarczyński		
upr. proj. KUP/0142/POCE/11		
branża: ELEKTRYCZNA		
nazwa obiektu: BOJSKO DO PIŁKI NOŻNEJ		
adres obiektu: ul. Sportowa 6 64-500 Szamotuły, dz.nr ewid. 3482/4, 3484/2		
nazwa inwestycji: PROJEKT BUDOWLANO-WYKONAWCZY		
tytuł projektu: SCHEMAT OSWIETLENIA		
stan: suda		
data: 08-2014		
nr rys: E-02		