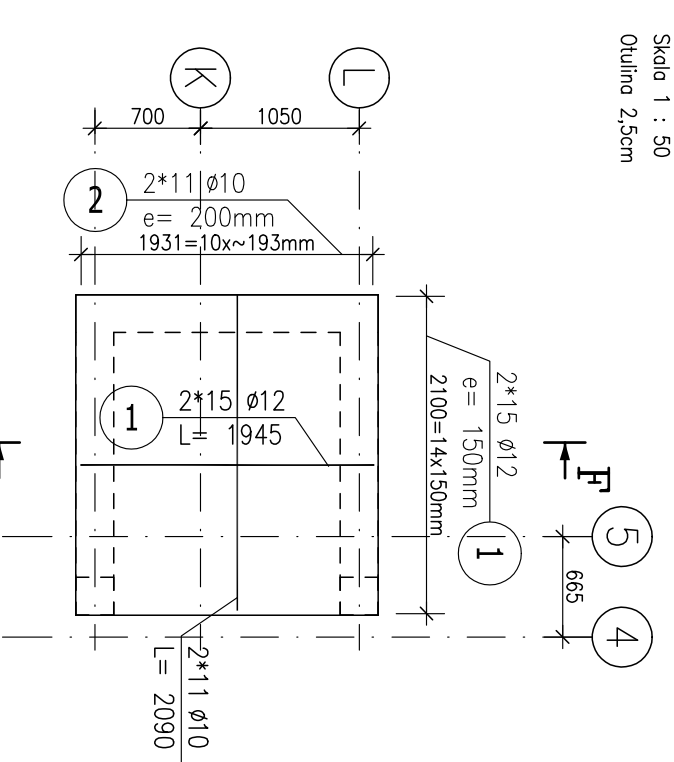


Poz-SM-3 Strop monolityczny (1.szt.)
Skala 1 : 50
Długość 2550mm



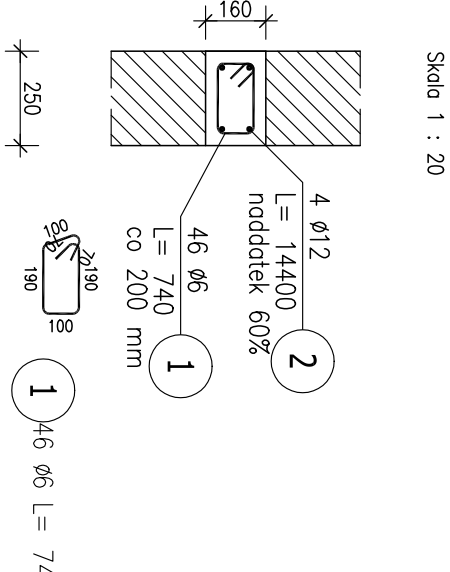
Przekrój F-F
Skala 1 : 20



Detale krawędzi
Skala 1 : 20



Poz-W(0)-4 Wieniec (9.mb)
Skala 1 : 20



Przekrój E-E
Skala 1 : 20



Przekrój D-D
Skala 1 : 20



Przekrój C-C
Skala 1 : 20



Przekrój B-B
Skala 1 : 20



Przekrój A-A
Skala 1 : 20



ZESTAWIENIE STALI ZBROJENIOWEJ										
POL.	PRĘTA	Ø [mm]	DŁUGOŚĆ [m]	PRZĘTOW. K. POL.	RAZEM	Ø6	Ø8	Ø10	Ø12	DŁ. ŁĄCZNA [m]
Foz-SM-2 - Strop monolityczny - 1 szt.										
1	12	4.205	220	1	220					925.10
2	10	12.000	22	1	22					264.00
3	10	12.000	22	1	22					264.00
4	10	5.180	22	1	22					113.96
5	10	7.725	22	1	22					169.55
6	10	1.935	22	1	22					42.57
7	10	4.800	22	1	22					101.20
8	10	3.540	22	1	22					77.88
9	10	4.425	22	1	22					92.62
10	10	4.210	22	1	22					89.02
11	10	0.675	116	1	116					3.90
12	12	0.200	288	1	288					78.30
13	10	0.675	116	1	116					3.90
14	10	1.200	22	1	22					26.40
15	10	1.360	44	1	44					26.40
16	12	1.000	16	1	16					59.84
Foz-SM-3 - Strop monolityczny - 1 szt.										
1	12	1.945	30	1	30					58.35
2	10	0.090	22	1	22					10.50
3	12	1.500	15	1	15					10.50
4	10	0.675	22	1	22					22.50
5	10	0.675	22	1	22					14.85
W(0)-4 - Wieniec - 9 mb										
1	6	0.740	46	1	46					34.04
2	12	14.400	4	1	4					57.60
DŁUGOŚĆ RAZEM [m]										
34.04 1308.80 2754.57										
MASA JEKOWIOWA [kg/m]										
0.222 0.817 0.888										
MASA CAŁKOWITA [kg]										
7.56 807.53 2446.06										
3261.14										

- Opis kształtu pręta PN-EN ISO 5786 metoda A (gotowywał)
- Opis długości łokci gotowywał
- Długość pręta L: suma wymiarów ostoi

LUMBER
BETON KONSTRUKCYJNY: C25/30 X3
STAL A-NIV (B500S)
DŁUGOŚĆ 25cm (W PRZECIECIE) 2cm (W GRUNDNICY)
DŁUGOŚĆ 25cm (W PRZECIECIE) 2cm (W GRUNDNICY)
TERMINOWANIE WYKONCZEŃ PRĘTÓW DŁA SŁUPÓW I
ROZPARCIWAK ŁĄCZNE Z PROJEKCIAMI POZIOMYMI
BRANŻ, PRZEKAZ TECHNICZNY ORAZ RYSUNKI
ELEMENTÓW SKŁADAJĄCYCH
KONSTRUKCJE WYKONCZEŃ NA BUDOWIE
PRĘTY RODUJNE ELEMENTÓW LUNDOWYCH DOSTARCZYĆ NA
BUDOWIE W ODPOWIEDZI 12-HEROWYCH I ŁĄCZNY NA
ZAKŁAD RÓWNY 9cm POŁĄCZENIA BUDOWNIC KŁANOWO
WAŁEY ZACHOWAĆ CIĄGŁOŚĆ ZBRÓJENIA W NARÓDZICH
SŁUPY DZIAŁOWE ODPYLIATOWAĆ OD STROPOW
WZMOCNIENIE SŁUPY NISZE ZAKOŃCZYĆ MĘSKOW
WZMOCNIENIE SŁUPY NISZE ZAKOŃCZYĆ MĘSKOW
RYSUNKOWY TERZENI I SŁUPÓW
ROZWIĄZANIE 4.00m-6.97m rgn
WYKONCZEŃ 4.00m-6.97m rgn
P4 - F-ROZWIĄZANIE 4.00m-6.97m rgn
P4 - F-ROZWIĄZANIE 4.00m-6.97m rgn
OTWIERNIANIE POLIMEROWICZ WŁ RYSUNKOWY BRANŻOWYCH



A. 60484/Powiat, os. W. Lipiński 25/31
T. +48 60 893 848
E. info@pl+pl
N. www.pl+pl
Wieloletni doświadczenia w zakresie projektowania i wykonawstwa konstrukcji stalowych i betonowych. Wykonujemy projekty konstrukcyjne i wykonujemy roboty budowlane. Wykonujemy projekty konstrukcyjne i wykonujemy roboty budowlane. Wykonujemy projekty konstrukcyjne i wykonujemy roboty budowlane.

PRZEBUDOWA I ROZWIĄZANIE
BUDOWNI WALKI SPORTOWEJ "WIAKAWY"
ul. Sopotowa 6, 81-500 Sopot, tel. +48 60 893 848
www.pl+pl
STROP MONOLITYCZNY I ŁĄCZENIA SŁUPÓW
WIEŹCIECOWNIA

PROJEKT INŻYNIERSKI
data: 02-2015 1:50, 1:20 K-16