

# MAPA DO CEŁÓW PROJEKTOWYCH

Powiększenie mapy zasadniczej 1:1000, Sekcja: 18b

Map zasadnicza 1:500, Sekcje: 13d-3, 13d-4

Oznaczenie kancelaryjne zgłoszenia pracy geodezyjnej		GK.6640.1.1588.2014
Ks. robót		102/2014
Województwo		wielkopolskie
Powiat		szamotulski
Jednostka ewidencyjna	Identyfikator	302407_4
	nazwa	Szamotule
Obręb ewidencyjny	Identyfikator	0001
	nazwa	<b>SZAMOTULE</b>
Skala mapy		1:500
Stan aktualny na dzień		21.07.2014
Nazwa układu współrzędnych	Prostokątnych płaskich	1965/4
	Układu wysokościowego	Kronsztadt
Oznaczenie granic obszaru, który był przedmiotem aktualizacji		cała mapa
Informacje o służebnościach gruntowych mających wpływ na zagospodarowanie gruntów, zlokalizowanych w granicach projektowanej inwestycji		
		Bezpłatna służebność drogi koniecznej w treści bliżej określonej w par. 6 aktu notarialnego powołanego w podstawie wpisu. Działka 3482/4
Ark. 24	Działka: 3482/3	Powierzchnia: 0.1052ha
Księga Wieczysta	PO1A/00059686/9	
Właściciel		
ZAKŁAD GOSPODARKI KOMUNALNEJ W SZAMOTULACH SP. Z O.O.		
Ark. 24	Działka: 3482/4	Powierzchnia: 4.4474 ha
Ark. 24	Działka: 3483	Powierzchnia: 0.2386 ha
Księga Wieczysta	PO1A/00022666/5	
Właściciel		
MIASTO I GMINA SZAMOTULE		

Wykonawca:

BIURO USŁUG GEODEZYJNYCH I KARTOGRAFICZNYCH  
**RYSZARD KARIPIK**  
Geodeta uprawniony  
64 - 500 Szamotule, ul. M. Skłodowskiej 1d/2  
tel. Kom. 604-46-87-90 NIP 787-002-34-60

**RYSZARD KARIPIK**  
geodeta uprawniony  
nr upr. 9822/90  
64-500 Szamotule, ul. M. Skłodowskiej 1d/2  
kom. 604-46-87-90

Szamotule, dnia 6.08.2014r.

Poświadczam się, że niniejszy dokument został opracowany w wyniku prac geodezyjnych i kartograficznych, których rezultaty zawiera operat techniczny wpisany do ewidencji materiałów państwowego zasobu geodezyjnego i kartograficznego

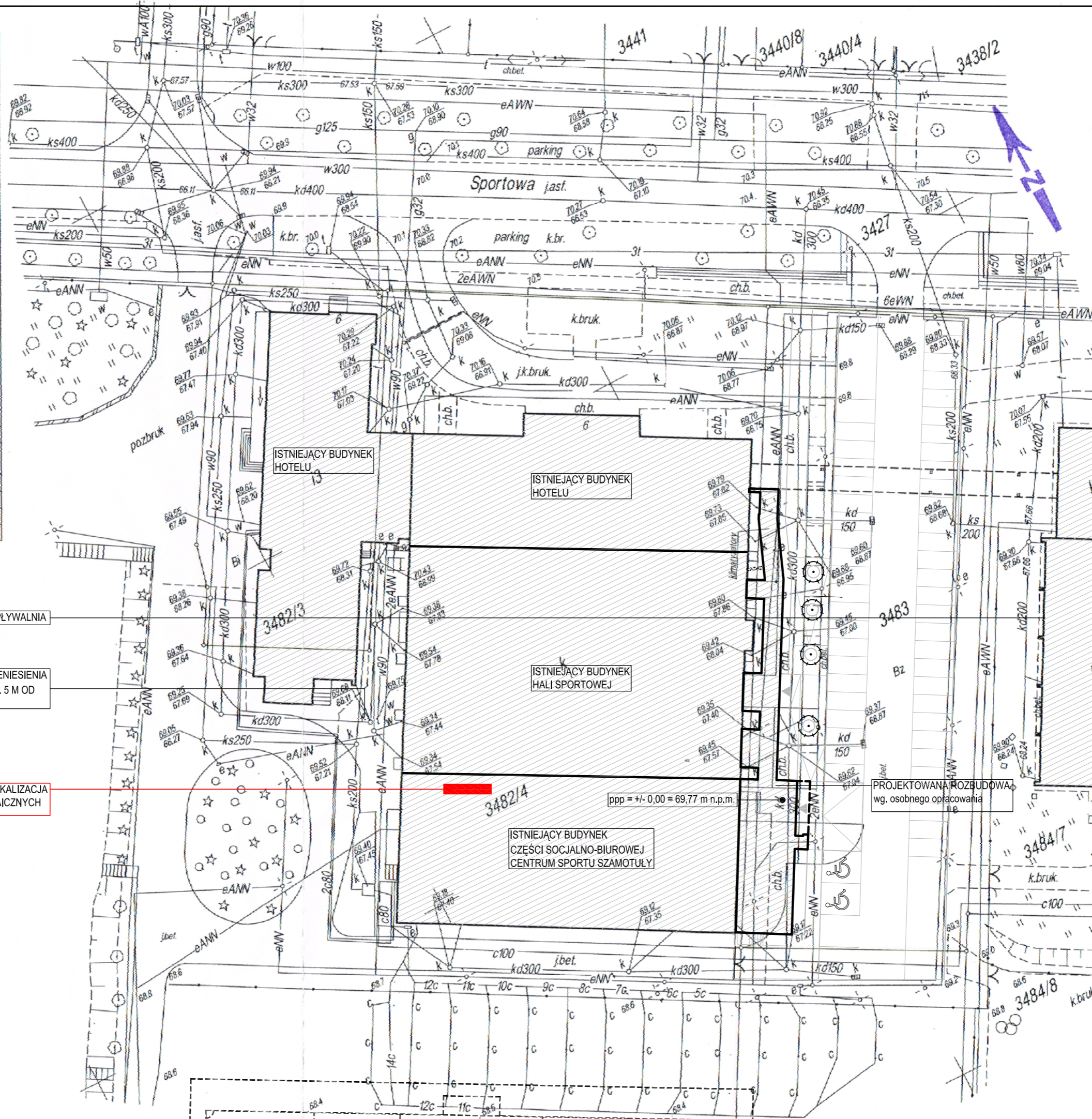
STAROSTA POWIATU SZAMOTULSKIEGO

P.3024.2014.

(Identyfikator ewidencyjny materiału zasobu-operatu technicznego)

(Data wpisania operatu technicznego do ewidencji materiałów zasobu)

(Imię, nazwisko i podpis osoby reprezentującej organ)



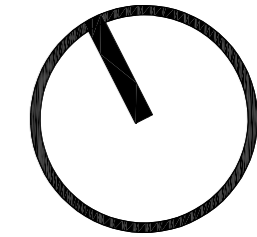
ISTNIEJĄCA PLYWALNIA

HYDRANT DO PRZENIESIENIA ODLEGŁOŚĆ MIN. 5 M OD BUDYNKU

PROJEKTOWANA LOKALIZACJA PANELI FOTOWOLTAICZNYCH

ppp = +/- 0,00 = 69,77 m n.p.m.

PROJEKTOWANA ROZBUDOWA wg. osobnego opracowania



A: 60-694 Poznań, os. Wł. Jagiello 26/31  
T: +48 600 953 648  
E: info@plplus.pl  
W: www.plplus.pl



Niniejsze opracowanie chronione jest prawem autorskim. (Ustawa z dnia 4 lutego 1994 Dz. U. z 2000 r. Nr 80, poz. 904). Kopiowanie oraz udostępnianie bez zgody autorów jest zabronione.

branża	ARCHITEKTURA
projektant	podpis
mgr inż. arch. Paweł Litwinowicz upr. proj. WP-OIA/OKK/UpB/33/2007	
mgr inż. arch. Aleksandra Litwinowicz	
mgr inż. arch. Karolina Arentowicz	
asystent projektanta inż. arch. Zuzanna Król	

nazwa i adres inwestycji  
**INSTALACJA FOTOWOLTAICZNA W BUDYNKU HALI SPORTOWEJ "WACŁAW"**  
ul. Sportowa 6, 64-500 Szamotule, dz.nr ewid. 3482/4, 3484/2, 3483

treść rysunku  
**MAPA POGLĄDOWA**

stadium  
PROJEKT WYKONAWCZY

data 10-2016 skala 1:500 nr rys. **ZT**