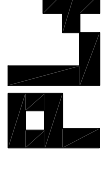
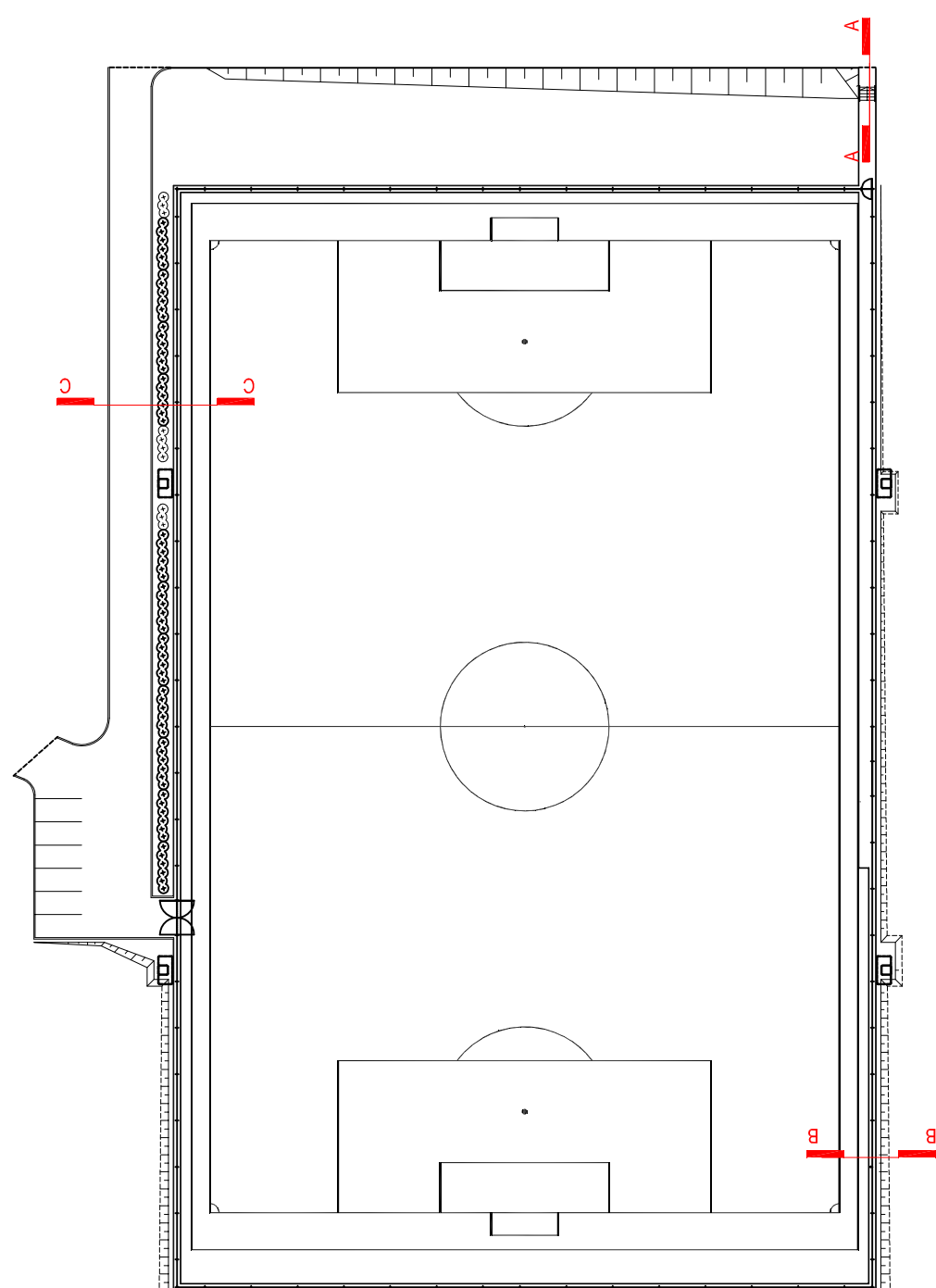
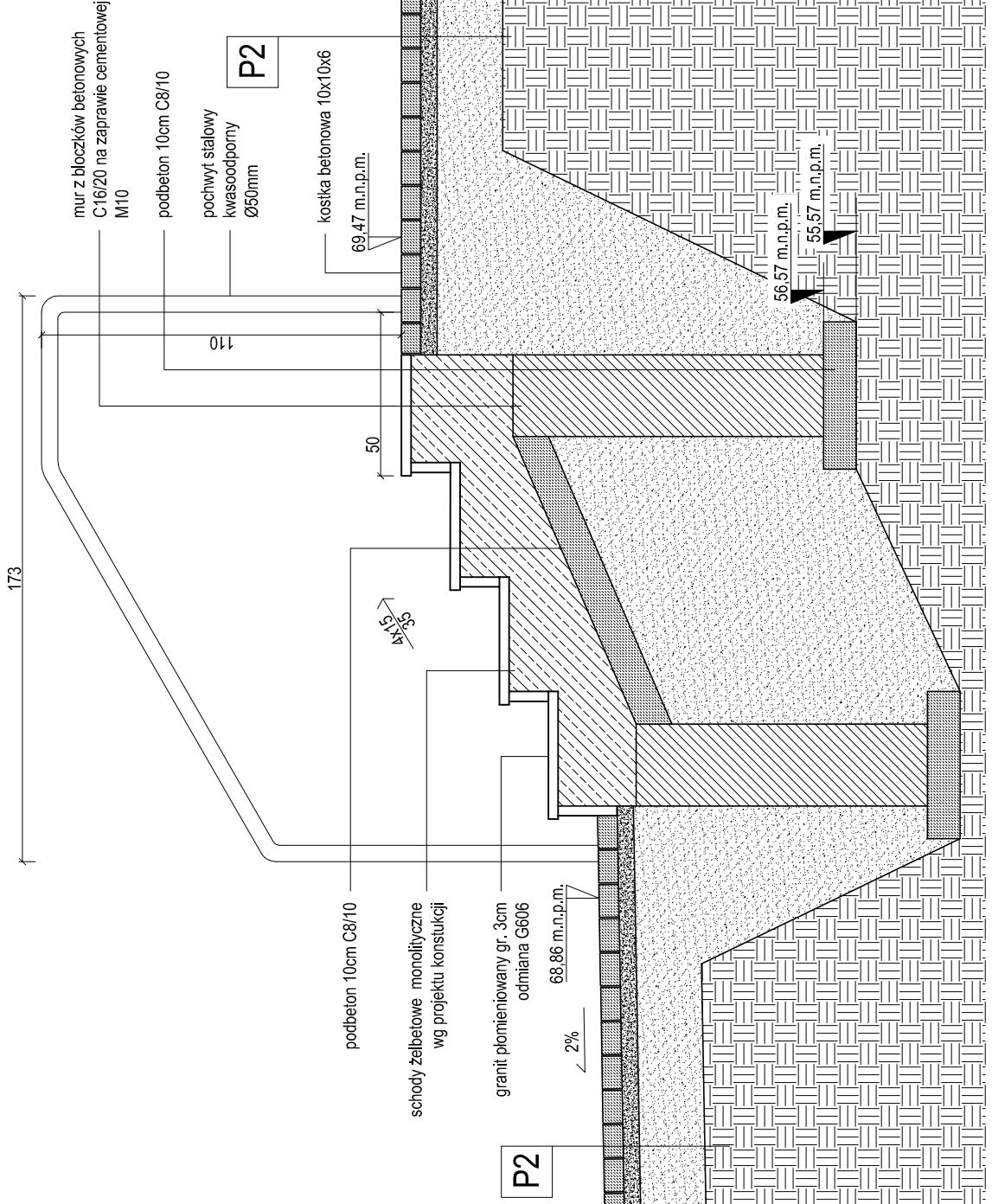
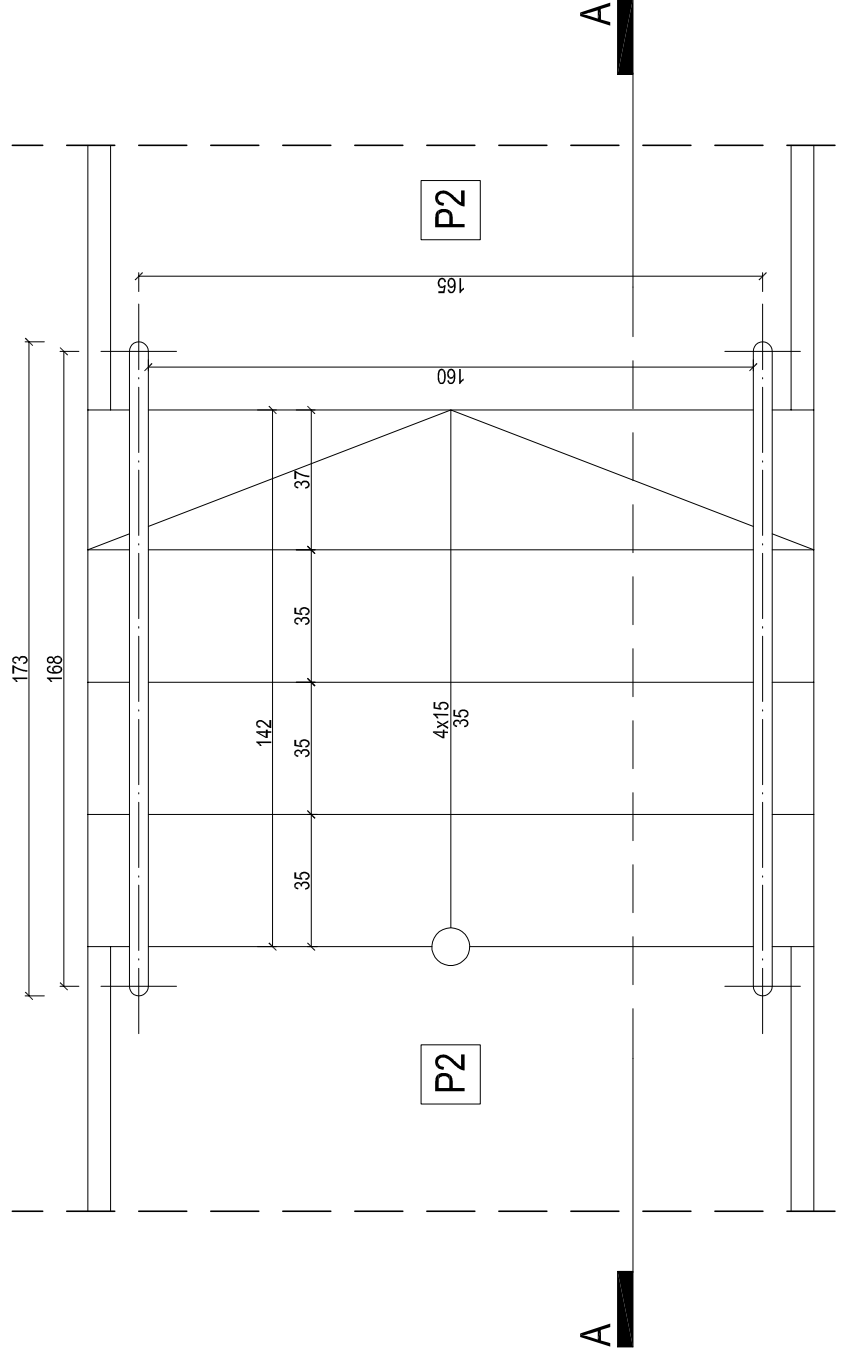
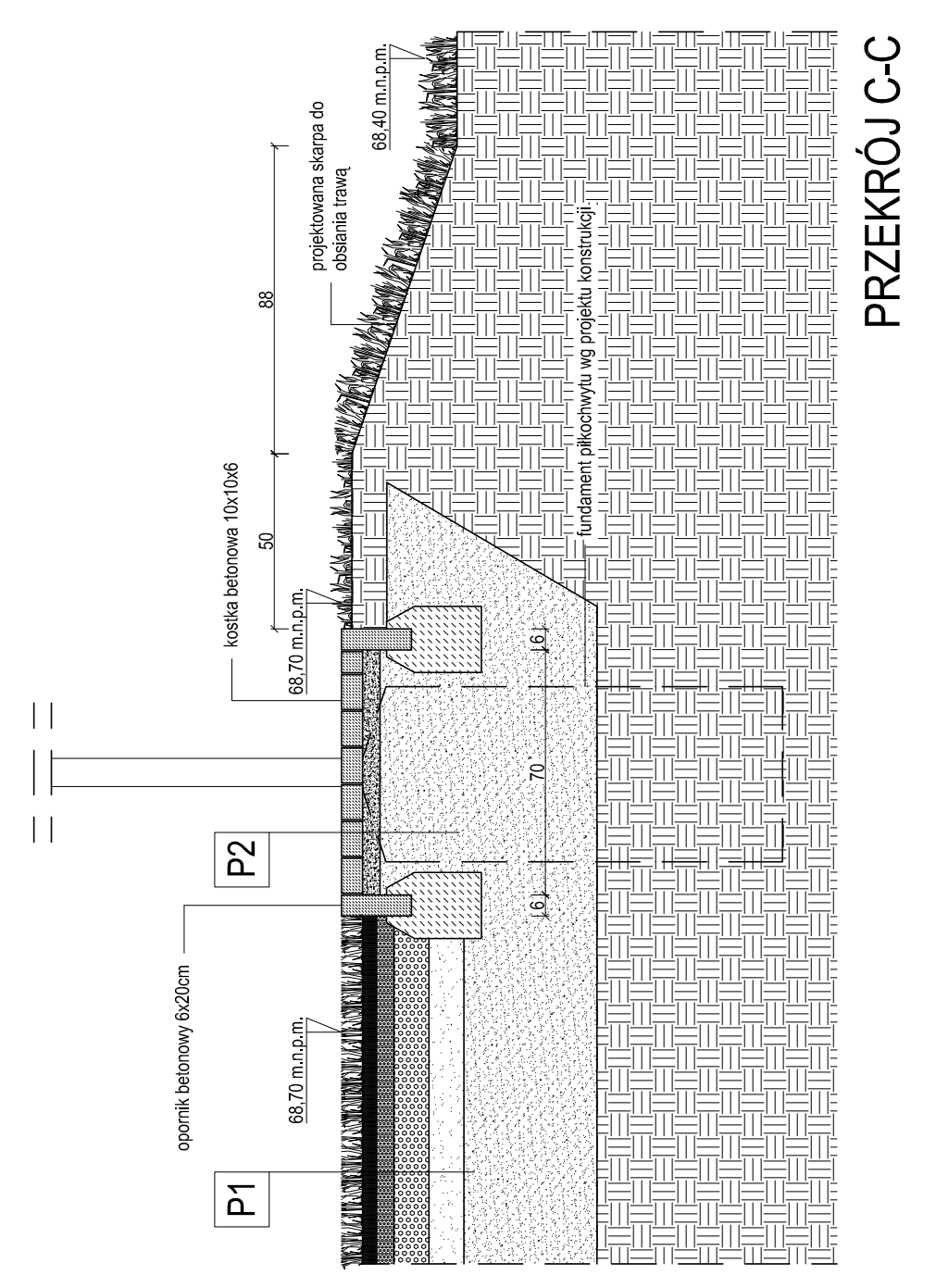


P1	NAWIERZCHNIA BOISKA DO PIŁKI NOŻNEJ
	TRAWA SYNTETYCZNA gr. 60mm
	WARSTWA WYRÓWNUJĄCA MIŁĄ KAMIENNY gr. 4cm kusztywo frakcji 0-4mm
	WARSTWA KLINUJĄCA MIŁĄ KAMIENNY gr. 5 cm kusztywo frakcji 0-31,5 mm
	WARSTWA KONSTRUKCYJNA gr. 10cm kusztywo łamane frakcji 31,5-63 mm
	WARSTWA ODSĄCZAJĄCA gr. 10cm piasek lub pospółka
	PIASEK ZAGĘSZCZONY Id=0,5 - wymiata gruntu
P2	NAWIERZCHNIA CHODNIKA
	KOSTKA BETONOWA 10x10x6 cm w kolorze szarym
	PODSYPKA CEMENTOWO-PIASKOWA 1:4 gr. 5 cm
	PODSYPKA PIASKOWA gr. 20 cm
P3	NAWIERZCHNIA JEZDNI
	KOSTKA BETONOWA 10x10x8 cm w kolorze szarym
	PODSYPKA CEMENTOWO-PIASKOWA 1:4 gr. 5 cm
	PODBUDOWA ZASADNICZA BETON B10 gr. 20 cm
	PODBUDOWA POMOCNICZA z kusztywa sializowanego cementem Rm=5,0 MPa gr. 12 cm
	PODSYPKA PIASKOWA gr. 10 cm

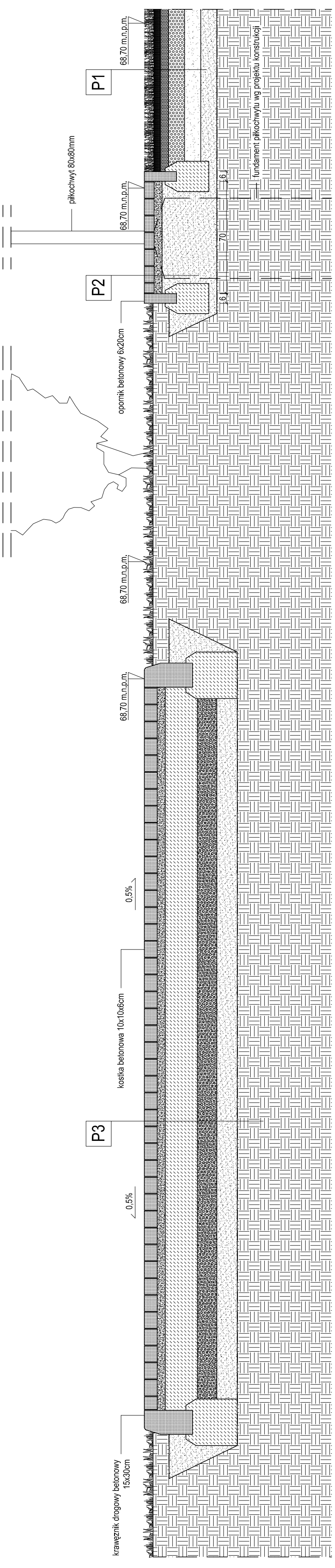
	
A: 60-694 Poznań, os. Wł. Jagiełły 26/31 T: +48 600 963 646 E: info@plplus.pl W: www.plplus.pl	
<small>Niniejsze opracowanie chronione jest prawem autorskim. (Ustawa z dnia 4 Maja 1994 Dz. U. z 2007 r. Nr 61, poz. 304). Kopierowanie oraz udostępnianie bez zgody autorów jest zabronione.</small>	
branża	ARCHITEKTURA
projektant	popis
mgr inż. arch. Paweł Lihwinowicz upr. proj. WP-OIAOKK/UPB/33/2007	
mgr inż. arch. Aleksandra Lihwinowicz mgr inż. arch. Karolina Arentowicz	
<small>sprawca/cele</small> mgr inż. arch. Andrzej Capalski upr. proj. WP-OIAOKK/UPB/51/2011 <small>asystent projektanta</small> inż. arch. Zuzanna Kicił inż. arch. Mateusz Borowiak inż. arch. Mariyna Sloczek	
BOISKO DO PIŁKI NOŻNEJ ul. Sportowa 6, 64-500 Szamotuły, dz.nr ewid. 3482/4, 3484/2	
inwestor	PRZEKROJE
stadion	PROJEKT BUDOWLANO-WYKONAWCZY
data	nr rys. A301
08-2014	1:20



PRZEKRÓJ C-C



PRZEKRÓJ A-A



PRZEKRÓJ C-C