

MAPA DO CELOW PROJEKTOWYCH	
Powiększenie mapy zasadniczej 1:1000 Sekcja : 18b	
Mapa zasadnicza 1:500 Sekcje : 13d-3, 13d-4	
Oznaczenie kancelaryjne zgłoszenia pracy geodezyjnej	GK.6640.1.808.2014
Ks. robót	44/2014
Województwo	wielkopolskie
Powiat	szamotulski
Jednostka ewidencyjna	302407_4
Obiekt ewidencyjny	Szamotul
Identyfikator nazwa	0001
Identyfikator nazwa	SZAMOTULY
Skala mapy	1:500
Stan aktualny na dzień	16.04.2014
Nazwa układu współrzędnych	Kronsztadt
Identyfikator nazwa	2000715
Identyfikator nazwa	Cala mapy
Identyfikator nazwa	Bezpieczna służebność drogi koniecznej O treści bliżej określonej w par. 6 art. 171 ustawy z dnia 14.06.2013r. o zmianie ustawy o geodezji i katastrze nieruchomości w związku z realizacją zadań z zakresu geodezji i katastru nieruchomości w podstawie inwencji
Identyfikator nazwa	Wpisz: Działka 3482/4
Art. 24	Działka 3482/4 Powierzchnia: 4.4474ha
Art. 24	Działka 3484/2 Powierzchnia: 0.44493ha
Księga Własności Własności	PO1A/00022666/5
Art. 24	Działka 3483 Powierzchnia: 0.2385ha
Księga Własności Własności	PO1A/00022666/5
Art. 24	Działka 3484/7 Powierzchnia: 0.3322ha
Księga Własności Własności	PO1A/00022666/5
Art. 24	Działka 3484/4 Powierzchnia: 4.9095ha
Księga Własności Własności	PO1A/00031927/9
Uprawnik wieczysty	POLSKI ZWIĄZEK DZIAŁKOWCÓW Z SIEDZIBĄ W WARSZAWIE
Art. 24	Działka 3484/8 Powierzchnia: 0.3075ha
Księga Własności Własności	PO1A/00022666/5

Wykonawca:
 BIURO USŁUG GEODEZYJNYCH
 TYSZARD KARPIC
 ul. Szamotulski 14/2
 64-500 Szamotul
 tel. Kom. 604-46-51-50, Nr 797-082-34-60
 e-mail: biuro@tyszardkarpic.pl, biuro@tyszardkarpic.pl, biuro@tyszardkarpic.pl

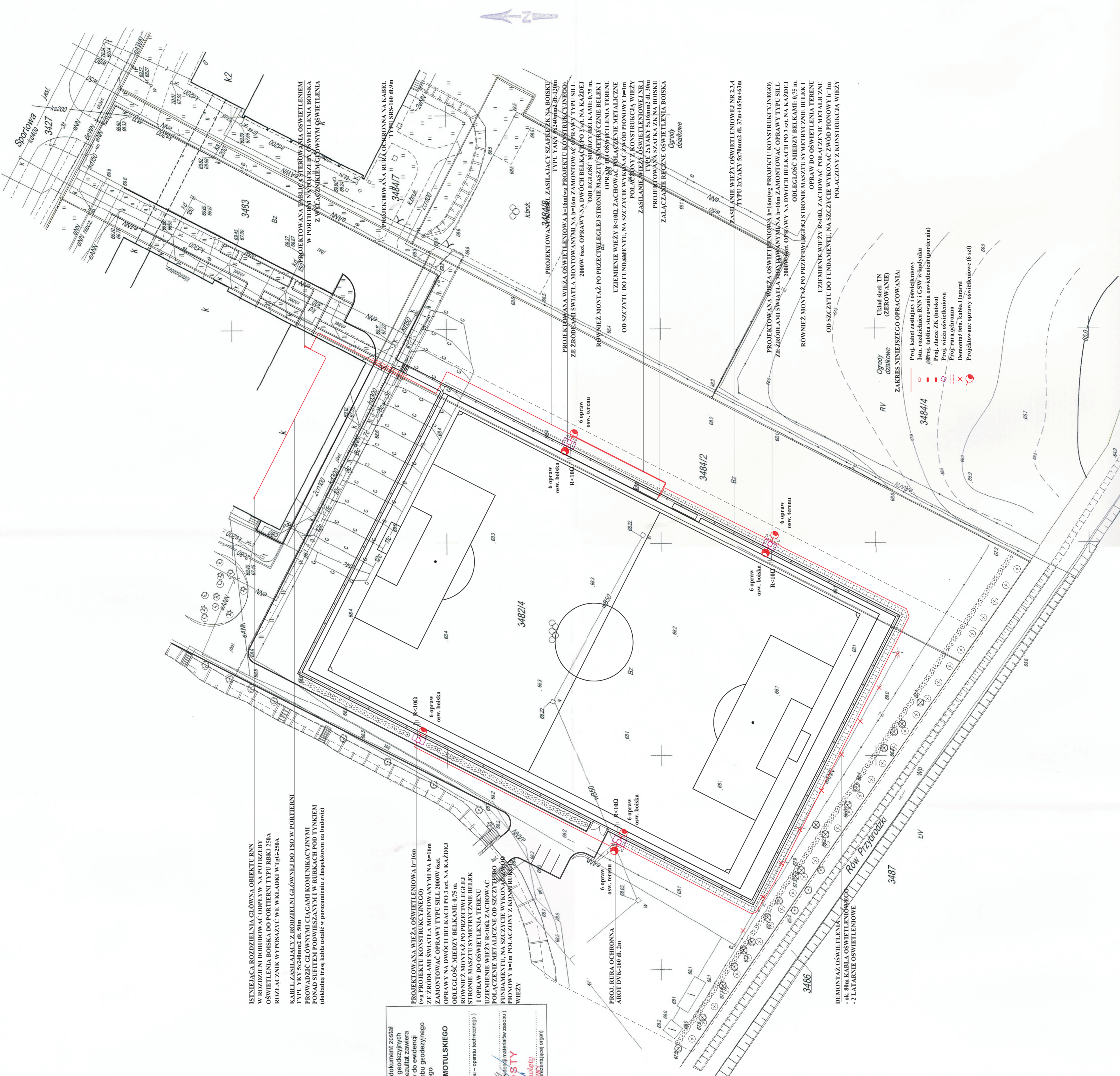
Szamotul, dnia 16.05.2014r.

TECHNIK GEODETA
Kamila Bacharz

Proszę o uwzględnienie w niniejszym dokumencie wszelkich uwag i uwag technicznych, których celem jest wyrażenie zgody na wykonanie prac geodezyjnych i kartograficznych, których celem jest wyrażenie zgody na wykonanie prac geodezyjnych i kartograficznych.

STAROSTA POWIATU SZAMOTULSKIEGO
 P. 3024.2014.7907
 (identyfikator ewidencyjny materiału zasobu – operatu technicznego)

2014.05.20.2014
ZUP. STAROSTY
mapa dla celów projektowych
 (miejsce, nazwisko i podpis osoby upoważnionej przez organ)



PL+

A: Długo Pole, ul. Wł. Jagiello 20/31
 E: 603646464
 W: www.plplus.pl

Wieloletnie doświadczenie w projektowaniu i wykonawstwie. Oferujemy kompleksowe usługi w zakresie projektowania i wykonawstwa instalacji oświetleniowych. Oferujemy również usługi w zakresie projektowania i wykonawstwa instalacji elektrycznych.

2007-18-001, 2008-18-001, 2009-18-001, 2010-18-001, 2011-18-001, 2012-18-001, 2013-18-001, 2014-18-001, 2015-18-001, 2016-18-001, 2017-18-001, 2018-18-001, 2019-18-001, 2020-18-001, 2021-18-001, 2022-18-001, 2023-18-001, 2024-18-001

PROJEKT
 elektryk Marek Jurek
 mgr inż. KUPUJAŁA POE/11

INWESTYTOR
 RZ. Grzegorz Chępiński
 mgr inż. 26272 Bg

LOKALIZACJA URZĄDZEN W TERENIE ORAZ TRASY KABLI IŃW. I PLAN SYTUACYJNY
 PROJEKT BUDOWLANO-WYKONAWCZY

08-2014 1:500 E-01