

Obiekt : Boisko do piłki nożnej w Szamotułach  
Instalacja : Oświetlenie podstawowe  
Numer projektu : 27/07/2014  
Data : 05.07.2014

## Spis treści

---

Strona tytułowa	1
Spis treści	2
<b>1 Dane oprawy</b>	
<b>1.1 SILL, 003 (003 4 200 33)</b>	
1.1.1 Arkusz danych	3
<b>2 4 słupy z boku</b>	
<b>2.1 Opis, 4 słupy z boku</b>	
2.1.1 Plan pomieszczenia	4
<b>2.2 Skrót wyników, 4 słupy z boku</b>	
2.2.1 Podgląd wyników, Boisko	5
<b>2.3 Wyniki obliczeń, 4 słupy z boku</b>	
2.3.1 Tabela, Płaszczyzna robocza 1.1 (E)	6
2.3.2 Rozkład izolinii, Płaszczyzna robocza 1.1 (E)	7
2.3.3 Pseudo kolory, Płaszczyzna robocza 1.1 (E)	8

Obiekt : Boisko do piłki nożnej w Szamotułach  
Instalacja : Oświetlenie podstawowe  
Numer projektu : 27/07/2014  
Data : 05.07.2014

## 1 Dane oprawy

### 1.1 SILL, 003 (003 4 200 33)

#### 1.1.1 Arkusz danych

Produkt: SILL

# SILL

#### 003 4 200 33 003

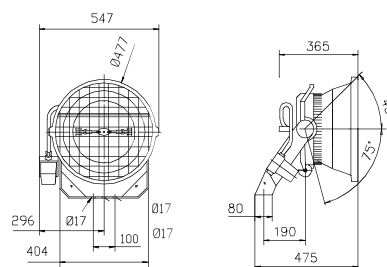
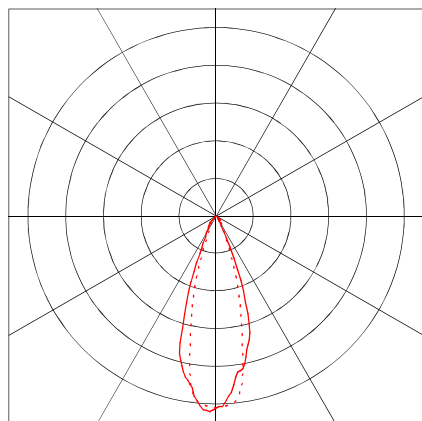
Housing with large heat dissipating fins is made of Si12 corrosion resistant die-cast aluminium. Strengthened main reflector, made of 99,98% pure aluminium, chemically polished and anodised with built-in anti-glare shield. The toughened front glass, protected by a fine stainless steel mesh, is silicon sealed into the die-cast aluminium bezel. The reflector is embedded in a die-cast aluminium, heat finned support ring, itself pivoting (with aiming angle protractor) on the mounting stirrup. Twin, easy grip catches for rear opening lamp compartment with aiming handle; opening does not affect project aiming. Type of protection IP65

#### Dane oprawy

Obliczenia kosztów : 74.9%  
Skuteczność świetlna : 83.02 lm/W  
Klasyfikacja : A80 100.0% ↑0.0%  
CIE Flux Codes : 96 100 100 100 75  
UGR 4H 8H (20%, 50%, 70%) : 15.5 / 20.2  
C0 / C90 : 15.5 / 20.2  
Układ zapłonowy :  
Moc oprawy : 2030 W  
Średnica : 480 mm  
Wysokość : 300 mm

#### Wyposażenie

Ilość : 1  
Oznaczenie : MD Kabel  
Moc : 2000W  
Kolor : 4400K  
Strum. św. : 225000 lm  
Oddawanie kolorów : 1B

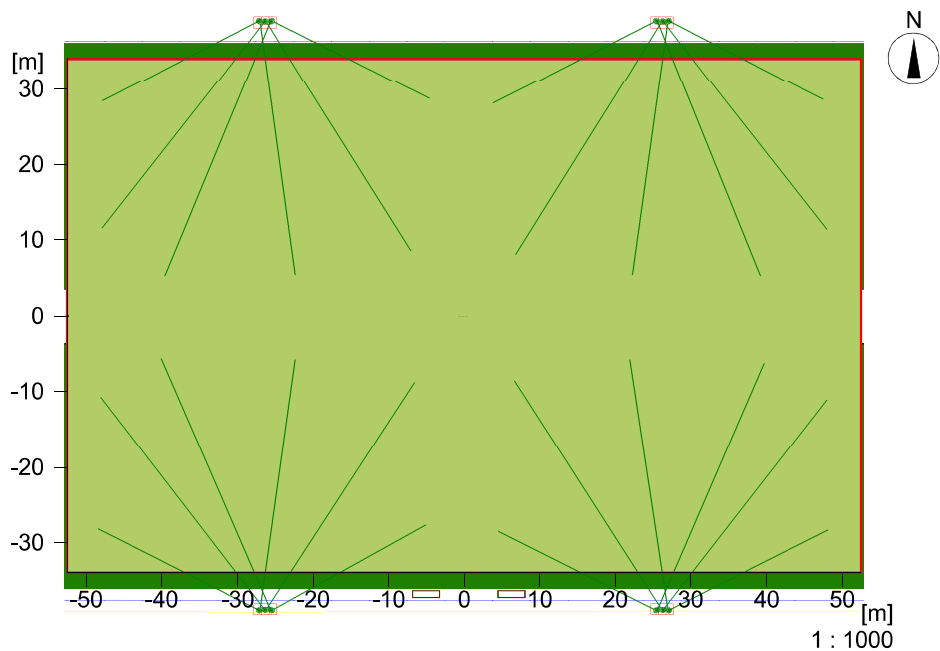


Obiekt : Boisko do piłki nożnej w Szamotułach  
Instalacja : Oświetlenie podstawowe  
Numer projektu : 27/07/2014  
Data : 05.07.2014

## 2 4 słupy z boku

### 2.1 Opis, 4 słupy z boku

#### 2.1.1 Plan pomieszczenia

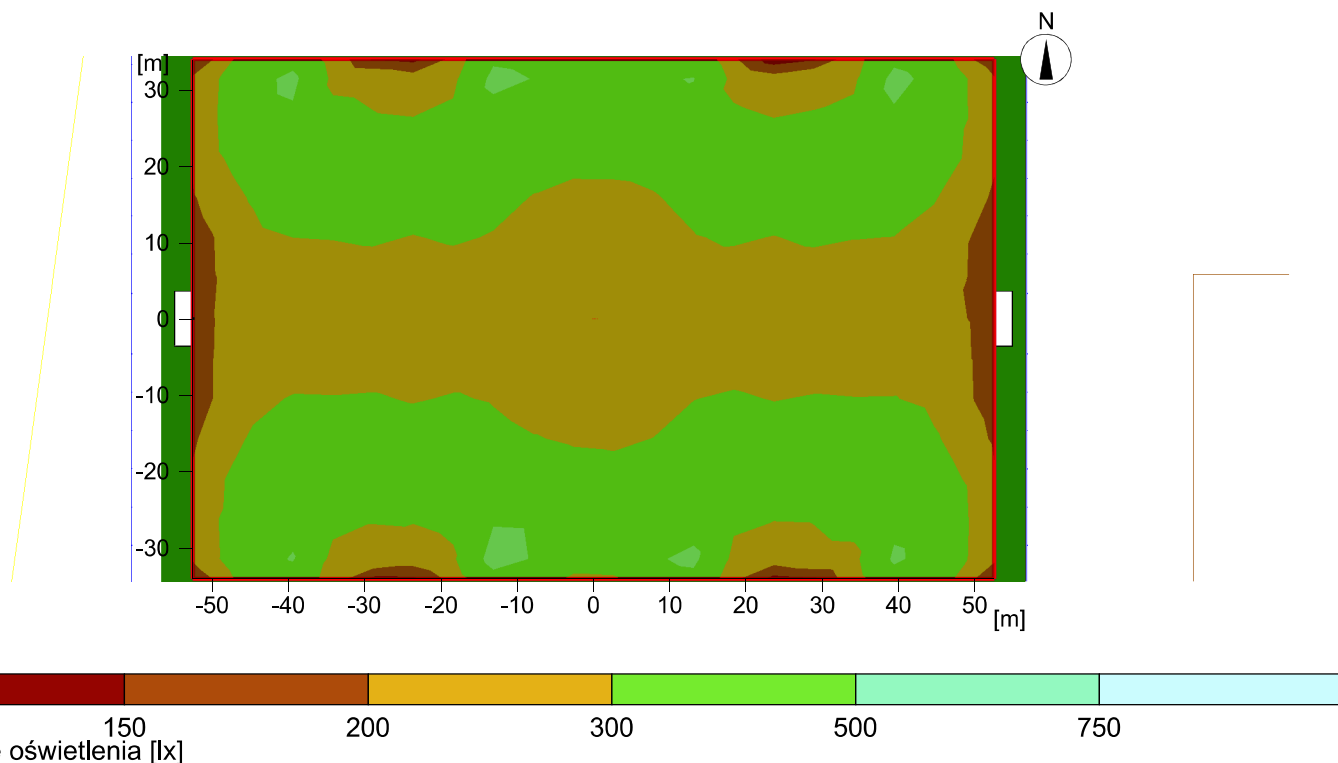


Obiekt : Boisko do piłki nożnej w Szamotułach  
Instalacja : Oświetlenie podstawowe  
Numer projektu : 27/07/2014  
Data : 05.07.2014

## 2 4 słupy z boku

### 2.2 Skrót wyników, 4 słupy z boku

#### 2.2.1 Podgląd wyników, Boisko



#### Dane ogólne

Użyty algorytm obliczeń  
Współcz. utrzymania

średnia ilość odbić  
0.80

#### Boisko

Profil użytkowy:  
oisko (Ra >65.00)

#### Płaszczyzna robocza 1.1

W poziome

Eśr:	322 lx	(>= 300 lx)
E <sub>min</sub>	193 lx	
E <sub>min</sub> /E <sub>śr</sub>	0.60	(>= 0.60)
E <sub>min</sub> /E <sub>max</sub> (U <sub>d</sub> )	0.34	
Pozycja	0.00 m	

Typ Nr \Producent

Obiekt : Boisko do piłki nożnej w Szamotułach  
 Instalacja : Oświetlenie podstawowe  
 Numer projektu : 27/07/2014  
 Data : 05.07.2014

## 2 4 słupy z boku

### 2.3 Wyniki obliczeń, 4 słupy z boku

#### 2.3.1 Tabela, Płaszczyzna robocza 1.1 (E)

[m]	273	442	540	269	260	231	268	547	496	406	399	484	506	259	228	261	275	555	444	273
60	281	437	467	344	311	303	334	426	449	383	380	457	417	326	301	311	341	469	429	277
55	274	368	466	456	415	426	413	388	348	335	339	347	388	404	426	419	449	459	366	270
50	226	313	410	392	391	376	399	338	295	267	267	290	337	396	378	395	391	404	308	223
45	198	264	301	305	318	294	315	292	248	239	239	248	293	315	296	320	304	298	259	194
40	196	237	230	236	239	230	244	251	236	220	219	238	252	245	231	240	236	228	235	(193)
35	199	222	215	219	221	214	220	246	238	208	210	242	250	222	213	221	219	212	219	196
30	199	238	232	236	237	228	243	248	238	221	223	243	256	244	229	234	235	229	235	197
25	200	268	309	306	312	290	310	291	252	247	248	256	298	316	295	309	303	305	266	198
20	227	316	417	393	383	373	390	338	306	287	281	302	342	400	370	380	391	417	315	225
15	272	363	470	468	408	434	406	406	383	353	342	355	390	410	437	407	474	473	366	272
10	277	430	450	342	306	310	336	483	478	379	383	454	426	326	304	307	349	455	431	279
5	277	430	450	342	306	310	336	483	478	379	383	454	426	326	304	307	349	455	431	279
0	272	435	511	260	259	233	280	[573]	490	385	386	481	538	265	230	259	264	525	439	273
	0	10	20	30	40	50	60	70	80	90	[m]									

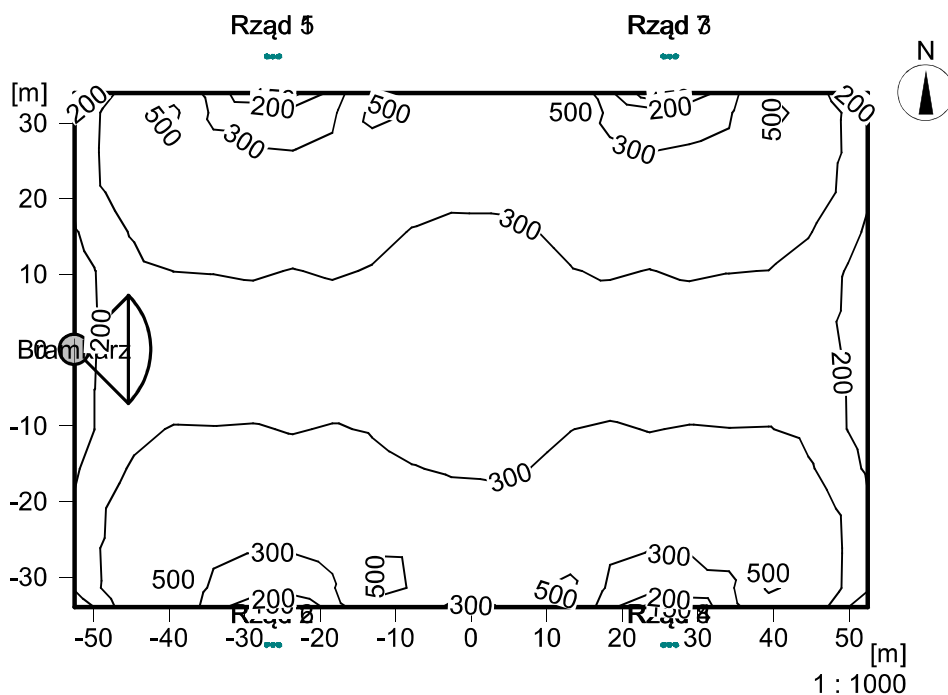
Natężenie oświetlenia [lx]

Wysokość płaszczyzny roboczej	:	0.00 m
Średnie natężenie oświetlenia	E <sub>śr</sub>	: 322 lx
Min. natężenie oświetlenia	E <sub>min</sub>	: 193 lx
Max. natężenie oświetlenia	E <sub>max</sub>	: 573 lx
Równomierność n1	E <sub>min</sub> /E <sub>śr</sub>	: 1 : 1.67 (0.60)
Równomierność n2	E <sub>min</sub> /E <sub>max</sub>	: 1 : 2.97 (0.34)

Obiekt : Boisko do piłki nożnej w Szamotułach  
Instalacja : Oświetlenie podstawowe  
Numer projektu : 27/07/2014  
Data : 05.07.2014

## 2.3 Wyniki obliczeń, 4 słupy z boku

### 2.3.2 Rozkład izolinii, Płaszczyzna robocza 1.1 (E)



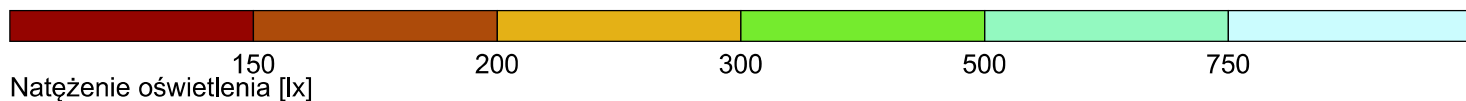
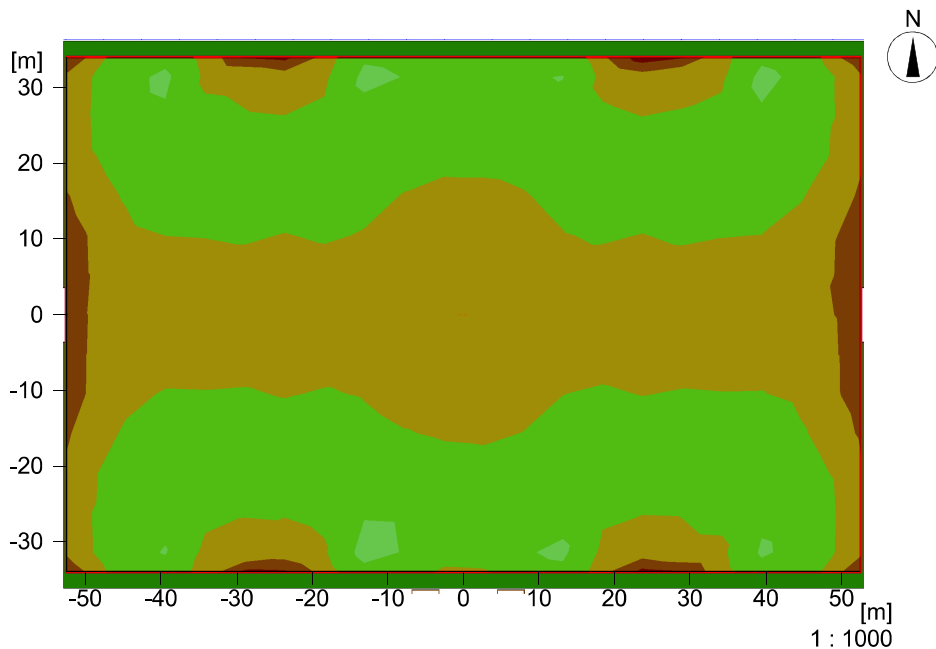
Natężenie oświetlenia [lx]

Wysokość płaszczyzny roboczej	:	0.00 m
Średnie natężenie oświetlenia	E <sub>sr</sub>	: 322 lx
Min. natężenie oświetlenia	E <sub>min</sub>	: 193 lx
Max. natężenie oświetlenia	E <sub>max</sub>	: 573 lx
Równomierność n1	E <sub>min</sub> /E <sub>sr</sub>	: 1 : 1.67 (0.60)
Równomierność n2	E <sub>min</sub> /E <sub>max</sub>	: 1 : 2.97 (0.34)

Obiekt : Boisko do piłki nożnej w Szamotułach  
Instalacja : Oświetlenie podstawowe  
Numer projektu : 27/07/2014  
Data : 05.07.2014

## 2.3 Wyniki obliczeń, 4 słupy z boku

### 2.3.3 Pseudo kolory, Płaszczyzna robocza 1.1 (E)



Wysokość płaszczyzny roboczej	:	0.00 m
Średnie natężenie oświetlenia	Eśr	: 322 lx
Min. natężenie oświetlenia	Emin	: 193 lx
Max. natężenie oświetlenia	Emax	: 573 lx
Równomierność n1	Emin/Eśr	: 1 : 1.67 (0.60)
Równomierność n2	Emin/Emax	: 1 : 2.97 (0.34)