

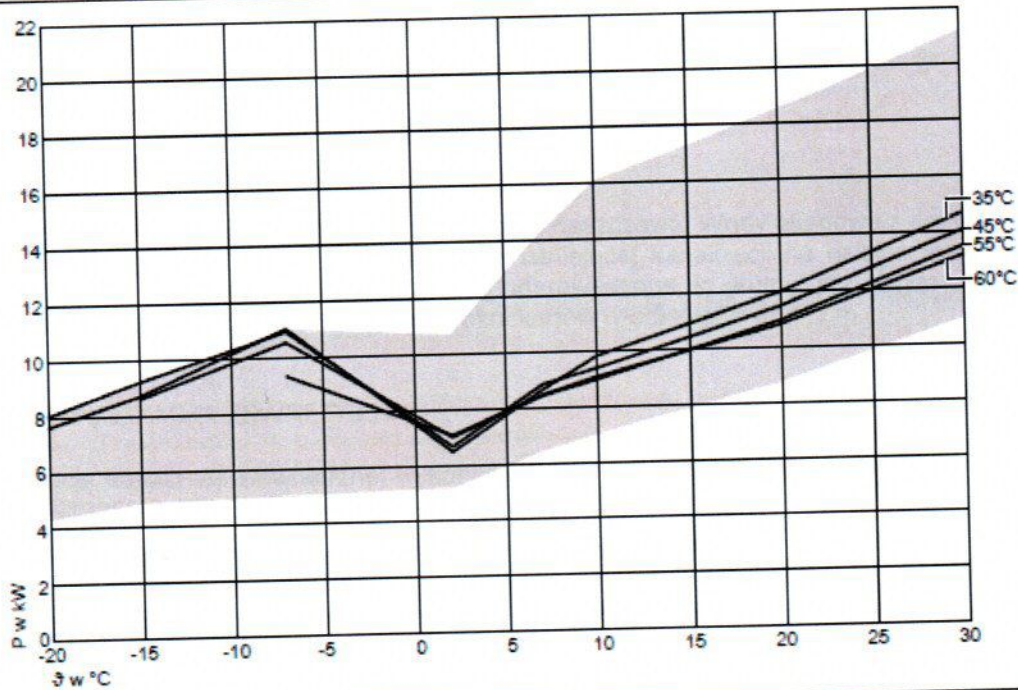
Charakterystyki (ciąg dalszy)

5.8 Wykresy mocy modułu zewnętrznego, typy 201.D16 i 221.C16, 230 V-

Ogrzewanie

- Vitocal 200-S, typ
AWB-M 201.D16
AWB-M-E 201.D16
AWB-M-E-AC 201.D16
- Vitocal 222-S, typ
AWBT-M-E 221.C16
AWBT-M-E-AC 221.C16

Moc grzewcza przy temperaturze wody na zasilaniu 35°C, 45°C, 55°C, 60°C



Możliwy zakres mocy

Pobór mocy elektrycznej w trybie ogrzewania przy temperaturze wody na zasilaniu 35°C, 45°C, 55°C, 60°C



7.3. INSTALACJA CENTRALNEGO OGRZEWANIA DLA ISTNIEJĄCYCH KORTÓW

Projektowane pomieszczenia ogrzewane będą poprzez grzejniki płytowe profilowane zasilane od dołu, wyposażone we wkładki zaworowe, które mogą stanowić wyposażenie dodatkowe;

Wszystkie grzejniki należy wyposażyć również w głowicę termostatyczną, z ograniczonym zakresem nastaw od dolnej temperatury 16°C. Zadaniem zaprojektowanych zaworów z głowicami będzie zrównoważenie hydrauliczne instalacji oraz indywidualna regulacja ilościowa temperatury w poszczególnych pomieszczeniach lub ich częściach.